

Protección solar y meteorológica fabricada en aluminio

Contraventanas abatibles | Contraventanas correderas | Contraventanas plegables



El servicio de proyectos de Ehret: creado para usted

Asesoramiento in situ

Para gestionar de forma óptima su proyecto de construcción no necesita conocer a mil especialistas. Diríjase simplemente al servicio externo de proyectos de EHRET. Él será su interlocutor para todas las preguntas relacionadas acerca de los sistemas EHRET.

Desarrollo y planificación del proyecto

El gestor de proyectos de EHRET desarrollará conjuntamente con usted soluciones individualizadas para su proyecto de construcción, coordinará el trabajo con los expertos pertinentes de EHRET GmbH y contribuirá así a que el resultado sea óptimo.

Asesoramiento técnico para el desarrollo del proyecto, el montaje y el mantenimiento

Cuando una cuestión no este suficientemente clara o si aparecen dificultades inesperadas, el técnico de asistencia de EHRET ayudará a solucionarlo. Como persona de contacto cualificada para el asesoramiento técnico, le brindará apoyo en relación con la aplicación apropiada de los productos EHRET.



Casa particular, Bahlingen

Detalles técnicos

Modelo	SL
Marco	Aluminio claro, SL
Panel	SL (distancia entre lamas reducida)
Color	Lama Douglas clara
Instalación	EHRET
Año de construcción	2010
Ubicación	Bahlingen





Complejo residencial, Blv. McDonald

Detalles técnicos

Modelo	SL Especial
Marco	SL 12
Panel	Chapa ondulada y policarbonato
Color	54-9006
Arquitecto	Raphaëlle Hondelatte & Mathieu Laporte
Instalación	Avistores
Año de construcción	2015
Ubicación	París





Casa particular, Múnich

Detalles técnicos

Modelo	SUN-R75V
Marco	R75 (con travesaño)
Panel	SUN-L54
Color	903011
Arquitecto	Stark Architekten, Múnich
Instalación	Palisa, Vilshofen
Año de construcción	2011
Ubicación	Múnich





Complejo residencial, Isargärten

Detalles técnicos

Modelo	MS
Marco	R75
Panel	MS
Color	Diversos RAL
Año de construcción	2011
Ubicación	Múnich





Complejo residencial, Limeil Brevannes

Detalles técnicos

Modelo	NATURE
Marco	SL12
Panel	NATURE 80 mm Alerce siberiano sin tratar
Color	54-7042
Arquitecto	Cussac Architectes
Instalación	Stefmetal
Año de construcción	2015
Ubicación	Limeil-Brevannes





Casa particular, Wertingen

Detalles técnicos

Modelo	ROM
Marco	R75
Panel	ROM
Bastidor	Bastidor rápido
Instalación	2013
Ubicación	Wertingen





KH
HOTEL

EV&S
KONZERN

KONZERNLEITUNG
KONZERNLEITUNG
KONZERNLEITUNG
KONZERNLEITUNG
KONZERNLEITUNG

MAVIE **FB**

Informational sign with text and graphics.

Outdoor seating area with pink umbrellas and people.

Hotel KH, Geisenfeld

Detalles técnicos

Modelo	NICE
Marco	R48
Panel	Lama JS
Color	Gris pizarra
Año de construcción	2008
Ubicación	Geisenfeld, cerca de Ingolstadt





Complejo residencial, Karlsruhe

Detalles técnicos

Modelo	PL
Marco	R75
Panel	PL
Color	Rojo púrpura
Instalación	Klingler, Karlsruhe
Año de construcción	2011
Ubicación	Karlsruhe





Caja de ahorros, Múnich



Detalles técnicos

Modelo	Panel especial
Marco	R75
Panel	Eternit
Color	Blanco crema
Arquitecto	Stark Architekten
Instalación	AS-Fassaden GmbH
Año de construcción	2013
Ubicación	Múnich





Juzgados, Oranienburg

Detalles técnicos

Modelo	PL
Marco	R75
Panel	Cubiertas de refrigeración – orificios ranurados
Color	Diversos RAL
Año de construcción	2008
Ubicación	Oranienburg





Complejo residencial, Batignolles

Detalles técnicos

Modelo	PL-LO Especial
Marco	R48
Panel	Chapa de diseño
Color	Akzo Nobel/YW370F en FSM
Arquitecto	BP architecture
Instalación	Avistores
Año de construcción	2015
Ubicación	París





Hotel National, Montreux

Detalles técnicos

Modelo	EMS
Marco	R75
Panel	AMS
Color	DB703
Instalación	Roccalu, Charrat
Año de construcción	2010
Ubicación	Montreux





Stade de Sion

Detalles técnicos

Modelo	SUN-R75
Marco	R75
Panel	SUN L54
Color	Amarillo narciso
Arquitecto	GU Losinger, Lausana
Instalación	Schenker Storen AG, Visp
Año de construcción	2010
Ubicación	Sion

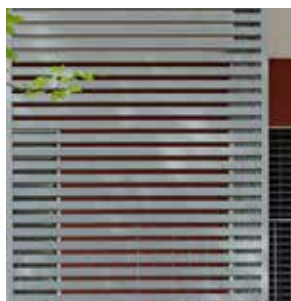




Complejo residencial, Ginebra

Detalles técnicos

Modelo	SL-MAX15
Marco	MAX15
Panel	SL-Lamelle
Color	Gris
Ubicación	Ginebra





Complejo residencial, Blv. McDonald

Detalles técnicos

Modelo	R48 Especial
Marco	R48
Panel	Eternit liso
Color	54-1036
Arquitecto	Architecte ANMA
Instalación	Avistores
Año de construcción	2015
Ubicación	París





Complejo residencial, Heilbronn

Detalles técnicos

Modelo	PL
Marco	R75
Panel	PL
Color	Diversos RAL
Arquitecto	Schleifenheimer, Coburg
Instalación	Schulze, HN-Horkheim
Año de construcción	2010
Ubicación	Heilbronn





Victoria Terrassen

Detalles técnicos

Modelo	JS
Marco	R75
Panel	JS
Color	Gris tráfico
Arquitecto	Franz Lidl, Diedorf
Instalación	Strobel, Bad Wörishofen
Año de construcción	2011
Ubicación	Bad Wörishofen





Complejos residenciales, Hunziker Areal

Detalles técnicos

Modelo	EMS-Q
Marco	R60
Panel	Lama MS
Color	Estructura fina RAL 9002 blanco grisáceo y RAL 1035 beige perlado
Arquitecto	DUPLEX Architekten AG
Año de construcción	2015
Ubicación	Zúrich

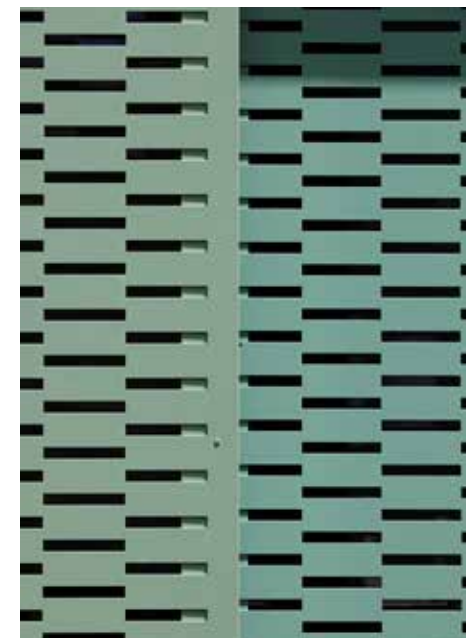




Complejo residencial, Neuulm

Detalles técnicos

Modelo	PL-LO
Marco	AR75
Panel	PL-LO
Arquitecto	Böge Lindner K2
Instalación	2016
Ubicación	Neuulm





HOTEL CENTRAL
Regensburg CityCenter

Hotel Central, Ratisbona

Detalles técnicos

Modelo	PL-LO
Marco	R75
Panel	PL-LO
Color	903011
Instalación	Promotec Fensterbau
Año de construcción	2009
Ubicación	Ratisbona





Eichwiesstrasse, Rüti

Detalles técnicos

Modelo	PL
Marco	R75
Panel	PL
Color	König Eloxxal 3115, plata claro
Arquitecto	Schweizer ImmoPlan GmbH
Instalación	Schenker Storen, KG Pfäffikon
Ubicación	Rüti





Complejo residencial, Blv. McDonald

Detalles técnicos

Modelo	CADROTEX
Marco	SN 75
Panel	CADROTEX
Color	90-9003/Soltis 93-3044
Arquitecto	Habiter Autrement
Instalación	Avistores
Año de construcción	2015
Ubicación	París





Gleismüllerstrasse, Múnich

Detalles técnicos

Modelo	MATRICO-MAX28
Marco	MAX28
Panel	MATRICO
Color	RAL 7037
Arquitecto	DeLaOssa Architekten
Año de construcción	2013
Ubicación	Múnich







Hotel Colosseo, Europapark Rust

Detalles técnicos

Modelo	PARIS, CS, GE, Paris SR
Marco	R60
Panel	PARIS, CS, GE, Paris SR
Color	Diferentes en Antik Finish
Arquitecto	Europapark
Instalación	Günthner
Año de construcción	2004
Ubicación	Rust





Clínica, Würzburg

Detalles técnicos

Modelo	SUN-MAX15
Marco	MAX15
Panel	SUN L54
Color	Varios RAL
Instalación	Metallbau Vorndran
Año de construcción	2011
Ubicación	Würzburg





Eierwiese, Múnich

Detalles técnicos

Modelo	PARIS-MAX15
Marco	MAX15
Panel	PARIS
Color	Panel 9006, Marco 71386
Instalación	Lehmann Stahlbau GmbH
Año de construcción	2011
Ubicación	Múnich





Complejo residencial, Blv. McDonald

Detalles técnicos

Modelo	PROVENCE
Marco	PROVENCE
Panel	PROVENCE
Color	90-9003
Arquitecto	L'AUC architecte
Instalación	Avistores
Año de construcción	2015
Ubicación	París





Complejo residencial, Haar

Detalles técnicos

Modelo	JS, PARIS
Marco	R75
Panel	JS, PARIS
Color	RAL 9010, 3020
Instalación	2015
Ubicación	Haar





Pasing Arcaden, Múnich

Detalles técnicos

Modelo	PARIS-MAX15, ES
Marco	MAX15, R75
Panel	PARIS, JS
Color	Beige perlado-coloreado
Arquitecto	Allmann Sattler Wappner
Instalación	Wipfler Fenster + Fassaden
Año de construcción	2011
Ubicación	Múnich





Complejos residenciales, Salmenpark

Detalles técnicos

Modelo SUN-MAX48-V
Marco MAX48
Panel Lama SUN L54 ajustable
Color Estructura fina NCS S 7000-N
Arquitecto atelier ww Architekten SIA AG
Año de construcción 2015
Ubicación Rheinfelden





Guardería, Chemnitz

Detalles técnicos

Modelo	SUN-MAX70
Marco	MAX70
Panel	SUN L54
Color	Diversos RAL
Arquitecto	Dankhard Remmler
Instalación	Nelilux
Año de construcción	2011
Ubicación	Chemnitz





Avenue de France, Ginebra

Detalles técnicos

Modelo	Provence
Marco	Provence
Panel	Provence
Color	Gris
Arquitecto	MPH Architectes, Lausana
Instalación	Roccalu, Charrat
Año de construcción	2010
Ubicación	Ginebra





Casa particular, Montreux

Detalles técnicos

Modelo	SL
Marco	SL-Marco
Panel	SL
Color	Gris
Ubicación	Montreux





Complejo residencial, Route de Chancy

Detalles técnicos

Modelo	PL, SUN-R75
Marco	R75, TZR75
Panel	PL, SUN-R75
Color	Gris
Instalación	Schenker Storen SA, Carouge
Año de construcción	2010
Ubicación	Ginebra





Complejo residencial, Colombes Écosphère

Detalles técnicos

Modelo	PL Especial
Marco	R75
Panel	Chapa de «horno»
Color	56-9006
Arquitecto	Archhitecte X-Tu
Instalación	Batex
Año de construcción	2014
Ubicación	Colombes





Casa particular, Arthannes

Detalles técnicos

Modelo	PARIS-GE-SE
Marco	R75
Panel	PARIS, GE
Color	Azul colombino RAL 5014
Ubicación	Arthannes





Am Luitpoldpark, Múnich

Detalles técnicos

Modelo	NICE
Marco	R48
Panel	JS
Color	Telegris, 907047
Arquitecto	Jatsch Laux Architekten GmbH
Instalación	Sonnenschutztechnik, Dresden
Año de construcción	2013
Ubicación	Múnich





33

Residencia universitaria, Haunstetten

Detalles técnicos

Modelo	PL
Marco	AR75
Panel	PL
Color	NCS S2050-G30Y, S3020-B70G, S1050-G40Y, S2020-B90G
Arquitecto	Götze und Hadlich
Instalación	2015
Ubicación	Haunstetten





Casa particular, Voray sur l'Ognon

Detalles técnicos

Modelo	MSV
Marco	R75
Panel	MSV
Color	Gris luminoso
Instalación	Art Fermetures
Ubicación	Voray sur l'Ognon





Complejo residencial y oficinas, Louis Bonnet

Detalles técnicos

Modelo	PL Especial
Marco	xAR75
Panel	Chapa remate doble
Color	E6/EV1 anodizado
Arquitecto	Atelier 3. Babin + Renaud
Instalación	Somen
Año de construcción	2014
Ubicación	París

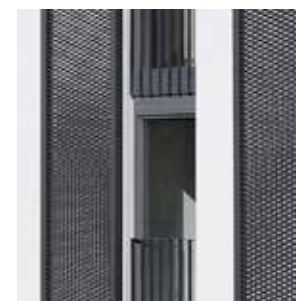




Hilandería, Rosenheim

Detalles técnicos

Modelo	MATRICO-MAX70
Marco	MAX70
Panel	MATRICO
Color	Gris antracita-metálico
Instalación	Kirner, Bad Endorf
Año de construcción	2009
Ubicación	Rosenheim





Haylerstrasse, Múnich

Detalles técnicos

Modelo	JS
Marco	R75
Panel	JS
Color	RAL 9003, 7039
Instalación	2014
Ubicación	Múnich





Campus, Erlangen

Detalles técnicos

Modelo	MATRICO-MAX15
Marco	MAX15
Panel	MATRICO
Instalación	2011
Ubicación	Erlangen



Ventajas

Mantenga la cabeza despejada, nosotros nos encargamos de los detalles

La creatividad y el trabajo preciso requieren libertad de movimiento. Mantenga la cabeza despejada, nosotros nos encargaremos de todos los detalles de la ejecución técnica. Cuanto antes nos involucre en la fase de planificación, más probabilidades habrá de que el resultado final sea óptimo.

Creatividad y personalización

Dé rienda suelta a su creatividad. Le ayudamos a desarrollar soluciones individuales a la medida de su proyecto arquitectónico. Formas, colores, elementos decorativos o sofisticadas ejecuciones técnicas: las posibilidades son prácticamente ilimitadas.

Desde la concepción hasta la entrega de la obra

Desde la planificación hasta el montaje, pasando por la licitación: Nuestro servicio de proyectos le ofrece asesoramiento completo y tranquilidad a lo largo de todo el proyecto.

Eficiencia y rentabilidad

Organice sus procesos de forma fluida y eficiente. Gracias al servicio de proyectos de EHRET no tendrá que preocuparse por la coordinación de numerosos proveedores de servicios. Con nosotros obtiene todo lo que necesita de un mismo proveedor. Así ahorra tiempo, dinero y problemas.

EHRET GmbH

Bahnhofstrasse 14-18

D-77972 Mahlberg

Tel. + 49 (0) 78 22/439-0

Fax + 49 (0) 78 22/439-116

www.ehret.com

 Made in Germany

© 04.2016 EHRET GmbH | ES 775.10 | Reservado el derecho a realizar modificaciones

Una empresa del Grupo Schenker Storen