

CADROTEX – Schiebeläden mit Textilgewebe

Der elegante Sonnen- und Sichtschutz





Komfortabel und energiesparend

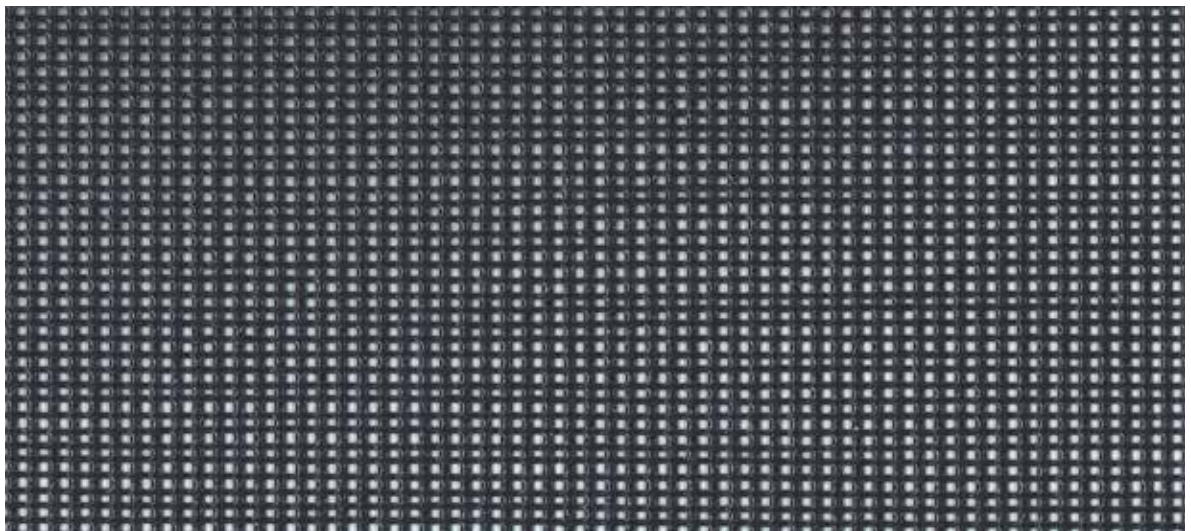
Mit dem Schiebeladen CADROTEX mit Textilbespannung bietet EHRET eine weitere Möglichkeit der Fasadengestaltung und verbessert nicht nur das Komfortgefühl im Innenraum, sondern sorgt auch für eine effiziente Wärmeregulierung im Gebäude. Das transparente Gewebe des CADROTEX lässt genügend natürliches Licht einfallen und schützt trotzdem vor neugierigen Blicken von außen.

Wetterbeständig und pflegeleicht

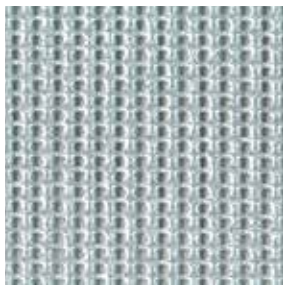
Das raffinierte System verhindert den Kapillareffekt, was bedeutet, dass das Textilgewebe das Wasser ableitet und dadurch eine langlebige und pflegeleichte Eigenschaft erhält. Das Gewebe und der pulverbeschichtete Aluminiumrahmen sind extrem witterungsbeständig und absolut lichtecht. CADROTEX kann daher problemlos auf allen Wetterseiten eingesetzt werden.

Gewebestruktur und Farbtöne

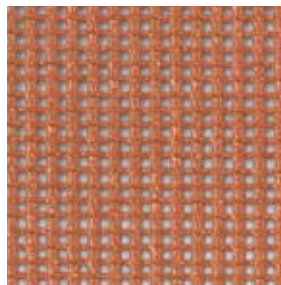
Beim CADROTEX können Textilgewebe in unterschiedlichen Feinheiten eingesetzt werden. Die durchbrochene Gewebestruktur ist somit der entscheidende Faktor, der den Lichteinfall im Raum, die Transparenz nach außen und die Wärme-/Kälteabsorption bestimmt und so die unterschiedlichsten Anwendungen gestaltet.



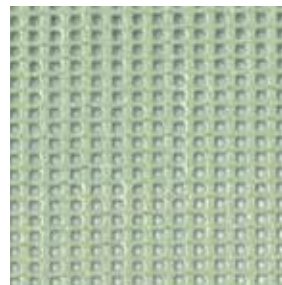
Schwarz



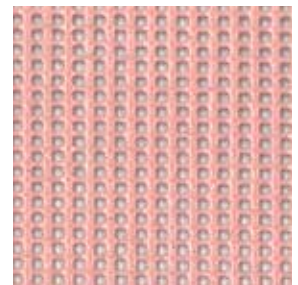
Silber



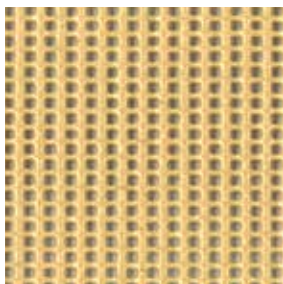
Cotto



Pastellmint



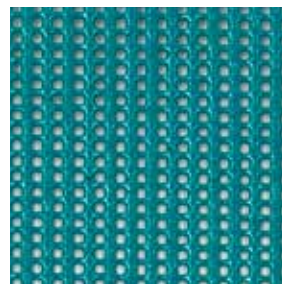
Altrosa



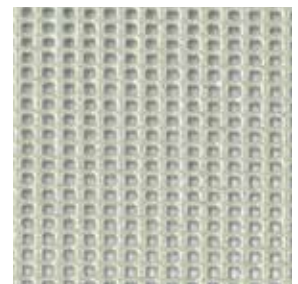
Ockergelb



Weinrot



Türkis



Hellbeige

Weitere Farben und Strukturen auf Anfrage.

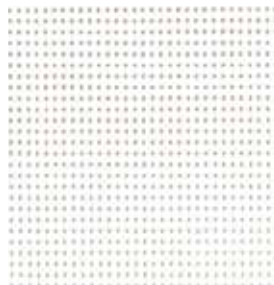
Farbe nimmt in der Welt der Schiebeläden eine immer bedeutendere Rolle ein. EHRET bietet aus diesem Grund bereits über 50 verschiedenfarbige Außentextilgewebe an, die sich in Alt- und Neubau hervorragend integrieren lassen. Das lässt viel Platz für eine individuelle Gestaltung sowie eine perfekte Abstimmung der Schiebeläden auf die Fassade und das Gesamtbild eines Objektes.



Burgunderrot



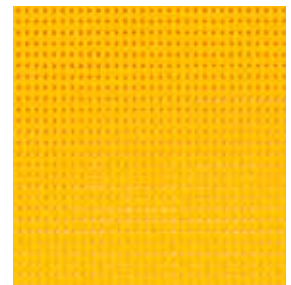
Anthrazit



Weiß



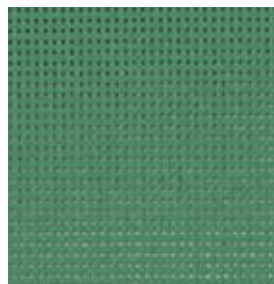
Dunkelblau



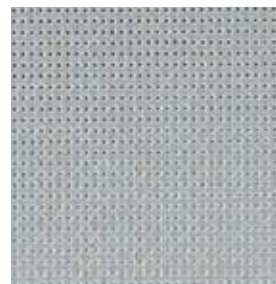
Goldgelb



Orange



Tannengrün



Grau



Kastanienbraun

Weitere Farben und Strukturen auf Anfrage.



Robustes Textilgewebe

Das Textilgewebe besteht aus hochfesten und UV-beständigen Polyesterfäden und trotz so Wind, Regen und Sonne. Die spezielle Fertigungsmethode ermöglicht eine elastische Verbindung von Kett- und Schussfäden und verleiht dem Gewebe eine einzigartige Reißfestigkeit und Dimensionsstabilität.

Rahmenprofil

Der Aluminiumrahmen sorgt durch seine spezielle Konstruktion dafür, dass das Textilgewebe von vier Seiten dauerhaft gespannt im Rahmenprofil befestigt bleibt. Der Rahmen aus stranggepresstem Aluminium kann in RAL- und NCS-Farben, passend zum Textilgewebe und der Architektur, pulverbeschichtet werden.

EHRET GmbH
Fensterläden aus Aluminium
Bahnhofstraße 14-18
D - 77972 Mahlberg
Tel. + 49 (0) 78 22/439 - 0
Fax + 49 (0) 78 22/439 - 116
www.ehret.com

