

# CADROTEX : volets coulissants en tissu

Une protection élégante contre le soleil et les regards indiscrets





#### **Confort et économies d'énergie**

Avec le volet coulissant CADROTEX à revêtement textile, EHRET propose une nouvelle option pour l'aménagement des façades et améliore non seulement le confort intérieur, mais assure aussi une régulation thermique efficace dans le bâtiment. Le tissu transparent du volet CADROTEX laisse passer suffisamment de lumière naturelle, tout en protégeant les occupants des regards extérieurs indiscrets.

#### **Résistance aux intempéries et facilité d'entretien**

Ce système perfectionné utilise le phénomène de capillarité, qui permet au tissu d'évacuer l'eau et d'offrir ainsi un entretien aisé et une grande longévité. Le tissu et le cadre en aluminium thermolaqué sont extrêmement résistants aux intempéries et garantissent une tenue à la lumière exceptionnelle. Le volet CADROTEX peut donc être utilisé sur tous les côtés du bâtiment exposés aux intempéries, sans problème.





#### **Robustesse du tissu**

Le tissu est composé de fibres de polyester très solides et résistantes aux UV, qui lui permettent de braver le vent, la pluie et le soleil. La méthode de fabrication spéciale permet d'entrecroiser les fils de chaîne et de trame de façon souple et confère au tissu une stabilité dimensionnelle et une résistance à la déchirure hors du commun.

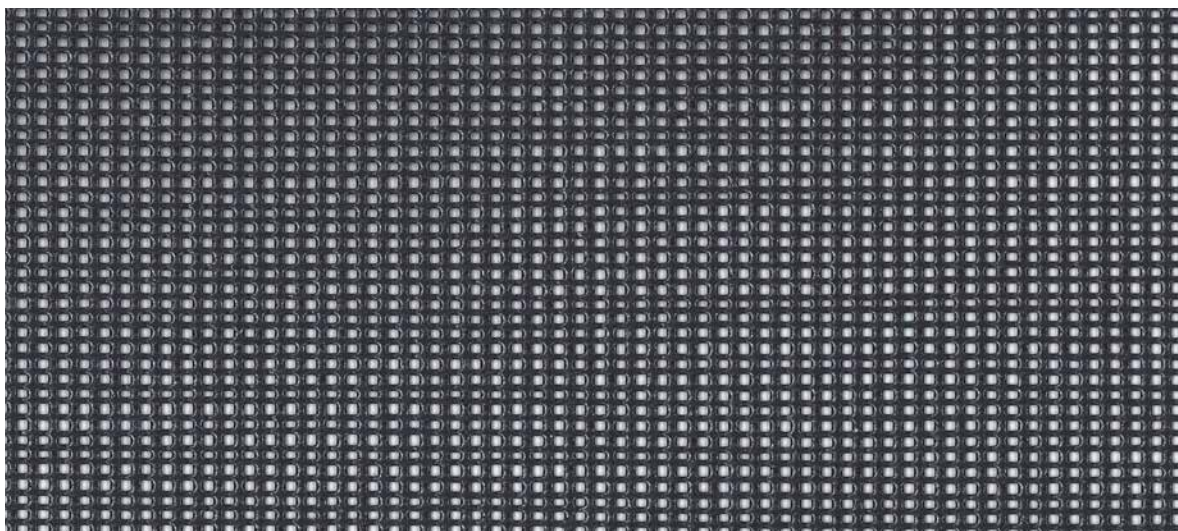
#### **Profil du cadre**

Grâce à sa conception spéciale, le cadre en aluminium garantit que le tissu reste fixé et durablement tendu sur les quatre côtés du profil de cadre. Le cadre en aluminium extrudé peut être thermolaqué dans les couleurs RAL et NCS, pour l'assortir au tissu et à l'architecture.



## Structure du tissu et couleurs

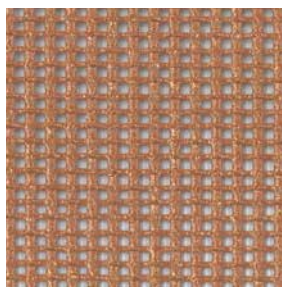
Le volet CADROTEX permet d'utiliser des étoffes d'épaisseurs différentes. La structure ajourée du tissu est la principale caractéristique qui influe sur l'incidence de la lumière dans la pièce, la visibilité vers l'extérieur et l'absorption de chaleur et de froid. Elle détermine ainsi les différentes applications du volet.



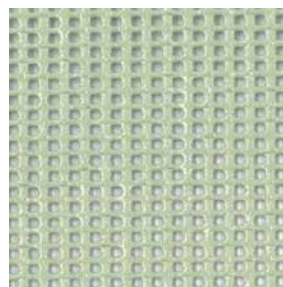
Noir



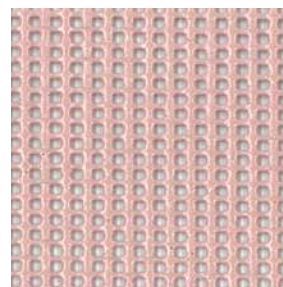
Argent



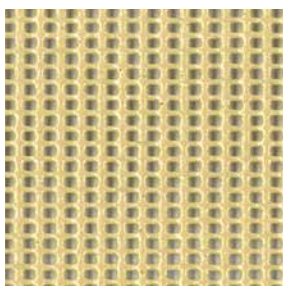
Cotto



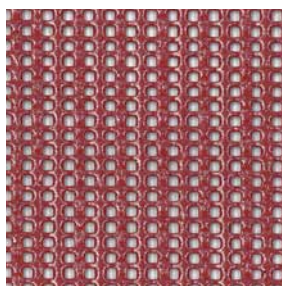
Menthe pastel



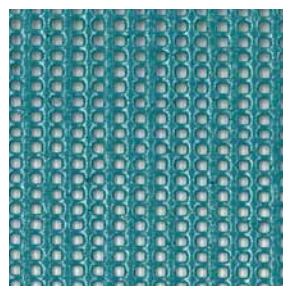
Vieux rose



Jaune ocre



Rouge vin



Turquoise

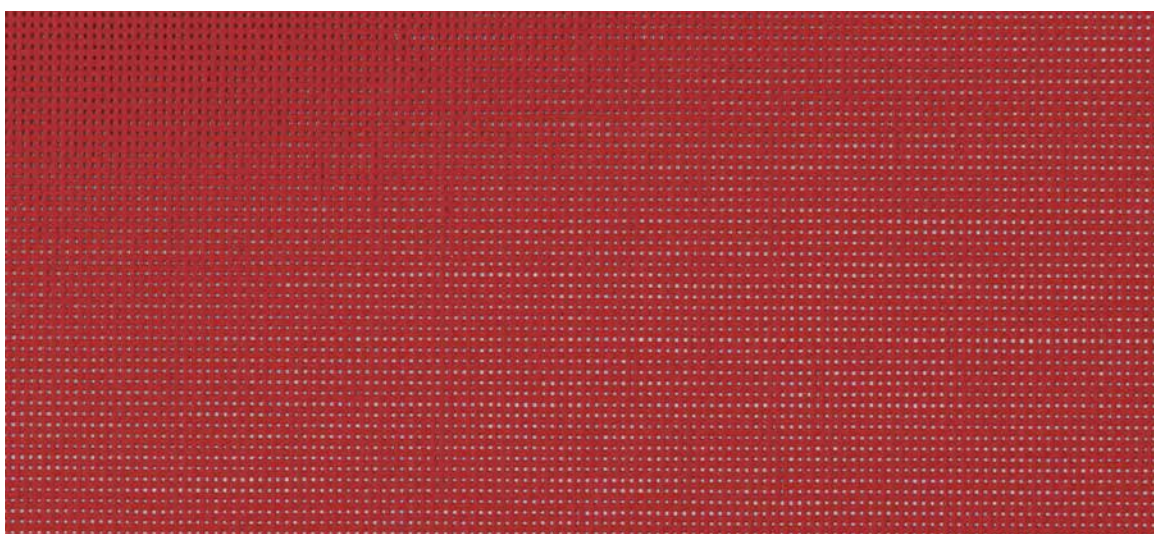


Beige clair

Autres couleurs et structures sur demande.



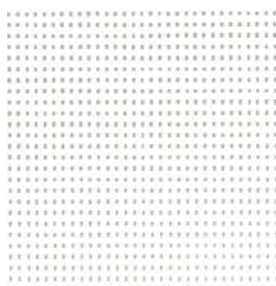
La couleur joue un rôle de plus en plus important dans le secteur des volets coulissants. C'est pourquoi EHRET propose d'ores et déjà plus de 50 couleurs de tissu extérieur, qui s'intégreront parfaitement aux constructions neuves comme aux bâtiments rénovés. Elles offrent de nombreuses possibilités d'aménagement personnalisé et d'harmonisation parfaite des volets coulissants avec la façade et l'ensemble du bâtiment.



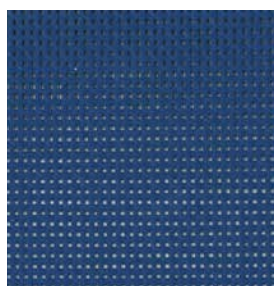
Rouge bourgogne



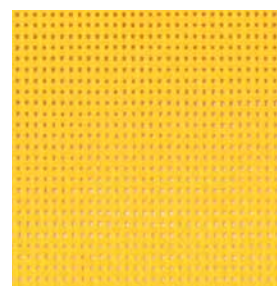
Anthracite



Blanc



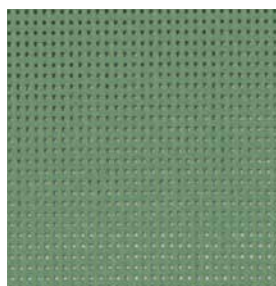
Bleu foncé



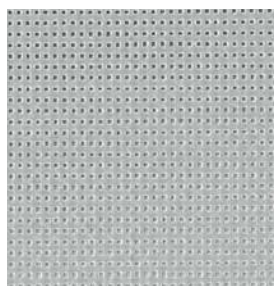
Jaune or



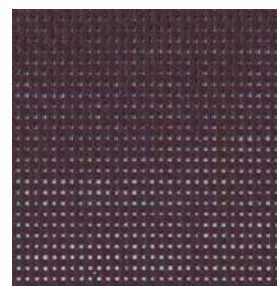
Orange



Vert sapin



Gris



Marron

Autres couleurs et structures sur demande.

EHRET GmbH  
Volets en aluminium  
Bahnhofstrasse 14 - 18  
D - 77972 Mahlberg  
Tél. + 49 (0) 78 22 / 439 - 0  
Fax + 49 (0) 78 22 / 439 - 116  
[www.ehret.com](http://www.ehret.com)

