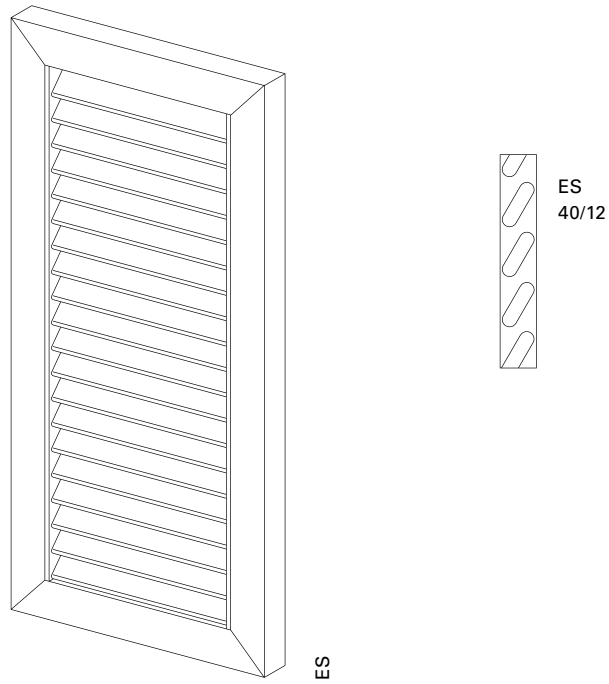
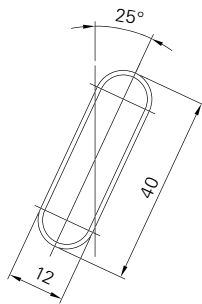


ES



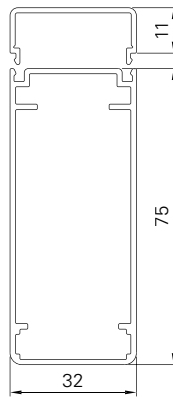
Oberfläche	Feinstruktur-Matt (Standard), Seidenglanz, Matt Pulverbeschichtung 200 °C vor dem Zusammenbau
Farben	RAL Classic, RAL Design, NCS, VSR
Hinweise	Entwässerungsbohrung unten im Rahmen Lamellen austauschbar Dekor nicht möglich

Lamellenprofil



ES

Rahmenprofil



R75

Maße min./max.	Breite: 280 bis 800 mm Höhe: 800 bis 2500 mm
Vorschub min./max.	33,0–36,7 mm
Neigungswinkel	25°
Gewicht	ca. 5 kg/m ²
Rahmenprofil	75 × 32 mm stranggepresstes Aluminiumhohlkammerprofil
Lamellenprofil	40 × 12 mm stranggepresstes Aluminiumhohlkammerprofil
Lamellenträgerprofil	32 × 11 mm stranggepresstes Aluminiumprofil
Schlagleiste	Lose mitgeliefert, Gummi schwarz oder weiß (abhängig von der Flügelfarbe)
Eckverbindungen	Aluminiumwinkel eingeklebt und zusätzlich mit Kunststoffbolzen gesichert
Optionen	Elektroantrieb Falzleiste Kurbelinnenöffner Basisrahmen Querfries Vormontage Windfalle Zargen