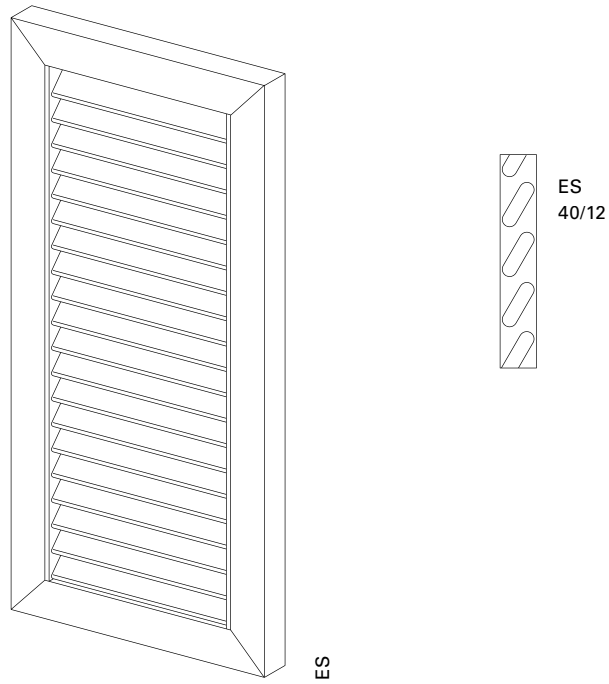


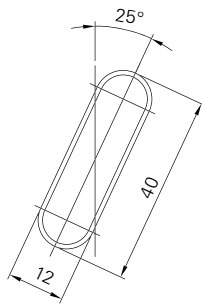
ES



---

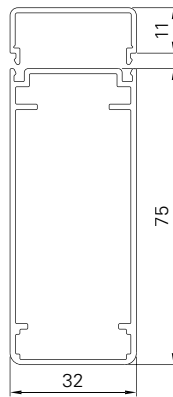
<b>Superficie</b>	Mate de estructura fina (estándar), brillo satinado, mate Recubrimiento en polvo 200 °C antes del ensamblaje
<b>Colores</b>	RAL Classic, RAL Design, NCS, VSR
<b>Indicaciones</b>	Orificio para evacuación del agua en la parte inferior del marco Lamas intercambiables Decoración no posible

Perfil de lamas



ES

Perfil del marco



R75

<b>Medidas mín./máx.</b>	Anchura: de 280 a 800 mm Altura: de 800 a 2500 mm
<b>Avance mín./máx.</b>	33,0–36,7 mm
<b>Ángulo de inclinación</b>	25°
<b>Peso</b>	aprox. 5 kg/m <sup>2</sup>
<b>Perfil de marco</b>	75 × 32 mm - perfil de cámara hueca de aluminio extruido
<b>Perfil de lama</b>	40 × 12 mm - perfil de cámara hueca de aluminio extruido
<b>Perfil de soporte de lamas</b>	32 × 11 mm - perfil de aluminio extruido
<b>Batiente</b>	Suministrado suelto, goma negra o blanca (según el color de la hoja)
<b>Uniones de esquina</b>	Ángulo de aluminio pegado y asegurado de forma adicional con pernos de plástico
<b>Opciones</b>	Accionamiento eléctrico   Solape   Elemento de apertura interior   Marco básico   Travesaño   Premontaje   Enganche de retención para viento   Bastidores