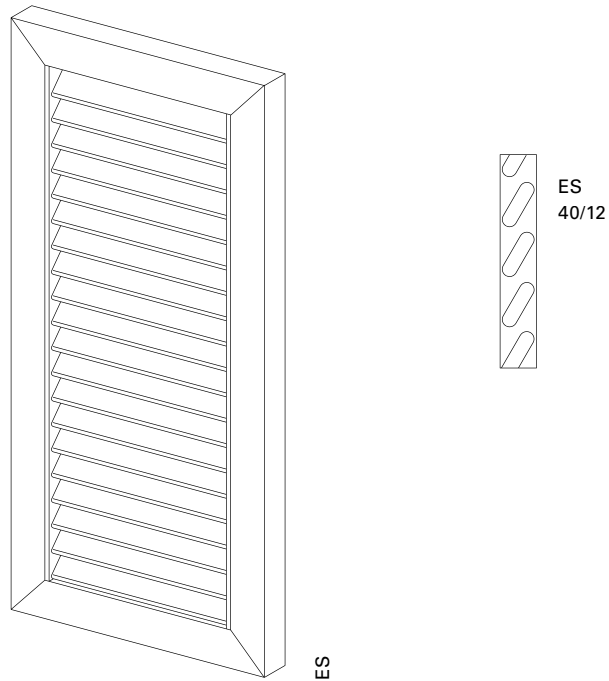
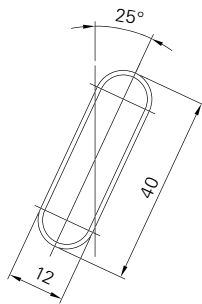


ES



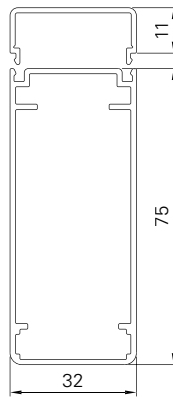
Superficie	Struttura fine opaca (standard), lucida, opaca Verniciatura a polveri a 200 °C prima dell'assemblaggio
Colori	RAL Classic, RAL Design, NCS, VSR
Note	Foro di drenaggio in basso nel telaio Lamelle intercambiabili Finitura non applicabile

Profilo lamelle



ES

Profilo telaio



R75

Misure min./max.	Larghezza: da 280 a 800 mm Altezza: da 800 a 2500 mm
Avanzamento min./max.	33,0–36,7 mm
Angolo di inclinazione	25°
Peso	Circa 5 kg/m ²
Profilo telaio	Profilo a camera cava in alluminio estruso 75 × 32 mm
Profilo lamelle	Profilo a camera cava in alluminio estruso 40 × 12 mm
Profilo portante lamelle	Profilo in alluminio estruso 32 × 11 mm
Copribattuta	Fornito sfuso, gomma nera o bianca (in funzione del colore dell'anta)
Collegamenti angolari	Squadre di alluminio incollate e fissate ulteriormente con bulloni di plastica
Opzioni	Azionamento elettrico Battuta applicata Apripersiana interno a manovella Telaio di base Traversa orizzontale Montaggio preliminare Arresto a scatto Intelaiature