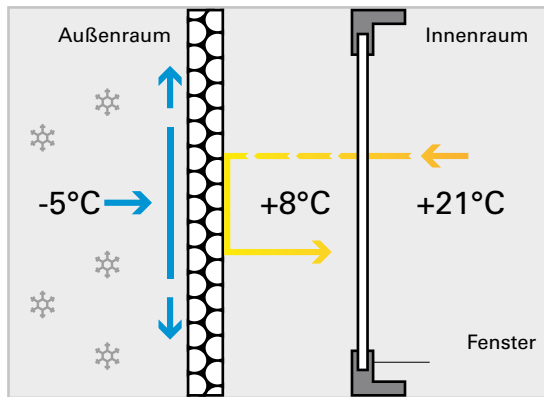


Klappläden mit Wärmedämmung

Effizient und nachhaltig

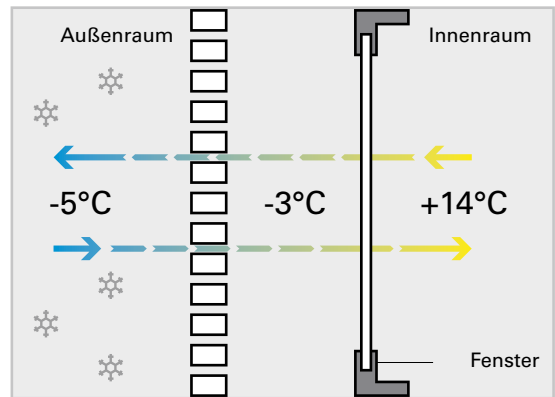


Funktionsprinzip



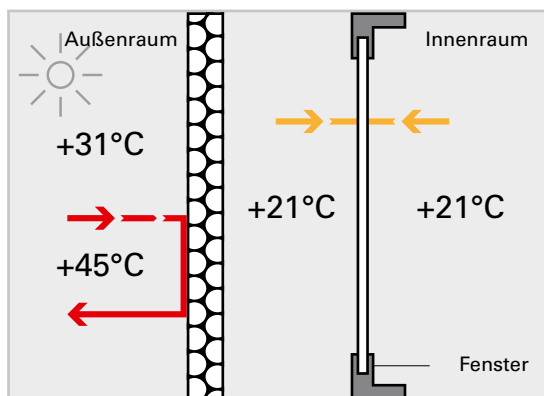
In der kalten Jahreszeit mit wärmedämmenden Klappläden

Der isolierte Fensterladen weist die kalte Luft ab. Zusätzlich wird die erwärmte Luft zwischen dem wärmedämmenden Klappladen und dem Fenster stabil gehalten, und große Temperaturänderungen durch Wind finden nicht statt. Die Raumtemperatur kann ohne zusätzlichen Energiebedarf gehalten werden.



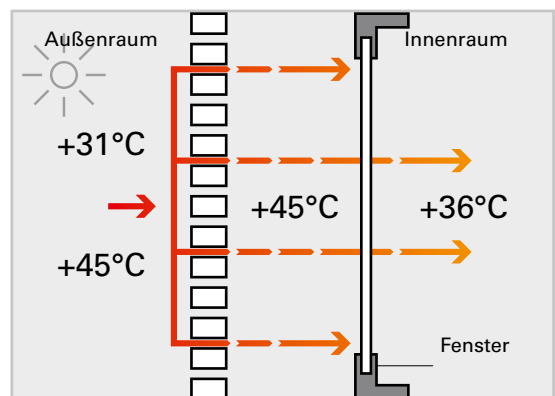
In der kalten Jahreszeit ohne Isolation

Kalte Luft trifft direkt auf die Fensterscheibe. Diese kühlt stark ab und entzieht dadurch dem Raum Wärme. Aufgrund der sehr kalten Oberfläche des Fensters kühlt der Innenraum ab. Um die Raumtemperatur konstant zu halten, ist ein erhöhter Energieaufwand notwendig.



In der warmen Jahreszeit mit isolierenden Klappläden

Der isolierte Fensterladen weist die warme Luft ab. Zwischen Laden und Fenster entsteht ein kühlendes Luftpolster, und die Fensterscheiben erwärmen sich nur wenig. Die Raumtemperatur kann ohne zusätzlichen Energiebedarf gehalten werden.



In der warmen Jahreszeit ohne Isolation

Bei einem Fensterladen ohne Isolation trifft die Wärme direkt auf die Fensteroberfläche. Die Wärme dringt in den Innenraum ein und erhöht die Raumtemperatur. Um die Raumtemperatur niedrig zu halten, ist ein erhöhter Energieaufwand, z.B. durch eine Klimaanlage, notwendig.

Klappläden zur Wärmedämmung von Fenstern



Fensterläden aus Aluminium sind nicht nur funktional und ästhetisch ansprechend, sie zeichnen sich auch durch ihre hervorragende Energieeffizienz aus. Ein geschlossener Fensterladen mit integrierter Isolation schützt im Winter vor Kälte und sorgt an heißen Sommertagen für ein angenehmes Raumklima.

Um die Kohlendioxid-Emissionen in Europa zu reduzieren, haben die Staaten Subventionsprogramme zur Förderung von Energiesparmaßnahmen ins Leben gerufen.

Mit den Isolationsmodellen von EHRET können Sie umweltgerecht handeln und gleichzeitig Geld sparen.



Isolierende Modelle



ISO-RW/ISO



TSW



TIZO



ISO-B



ISO-Z



TIZO-ROM



ISO-BB

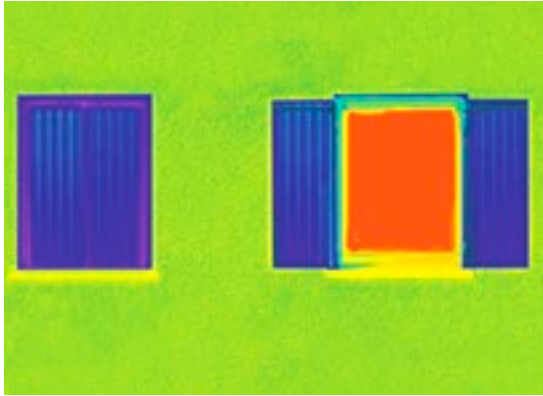


ISO-ZZ



TIZO-PISA

Gleich doppelt gespart



Energie sparen

Da Fensterscheiben im Winter auskühlen und sich im Sommer erwärmen, beeinflussen sie die Temperatur im Inneren des Hauses. Mit isolierenden Fensterläden reguliert sich das Raumklima automatisch, ohne Ihre Energieausgaben zu erhöhen. Ganz gleich, ob es sich um einen Neubau oder eine Sanierung handelt: mit einer besseren Isolation lässt sich Energie sparen.



Geld sparen

Die Politik unterstützt Initiativen zur Reduzierung des Energieverbrauchs. Die Wärmedämmung der isolierenden Klappläden von EHRET erfüllt die baulichen Anforderungen hinsichtlich einer grösseren Energieeffizienz und der Entwicklung der Nachhaltigkeit. Eine höhere Effizienz ist gleichbedeutend mit Kostenersparnissen.



Ein intelligentes Konzept

Das Konzept aus Polystyrol-Hartschaumschichten und zwei Aluminiumtafeln garantiert hervorragende Isolationswerte. Ganz gleich, ob es sich um geschlossene Klappläden mit flachem Profil oder in Lamellenform handelt, die isolierenden Modelle sorgen in jeder Jahres- und Tageszeit für ein optimales Innenraumklima.



Zertifizierte Qualität

Die isolierenden Modelle wurden von einem unabhängigen Institut in Rosenheim (Deutschland) getestet, um die Übereinstimmung der Wärmedämmung mit den europäischen Normen zu überprüfen. Die durchweg ausgezeichneten Ergebnisse wurden in den Prüfberichten festgehalten und bescheinigen die Energieeffizienz.

EHRET GmbH
Bahnhofstraße 14-18
D-77972 Mahlberg
Tel. +49(0) 78 22/439-0
Fax +49(0) 78 22/439-116
www.ehret.com



■ ■ ■ Made in Germany

© 04.2016 EHRET GmbH | D | Technische Änderungen vorbehalten