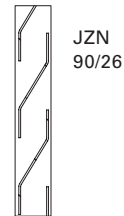
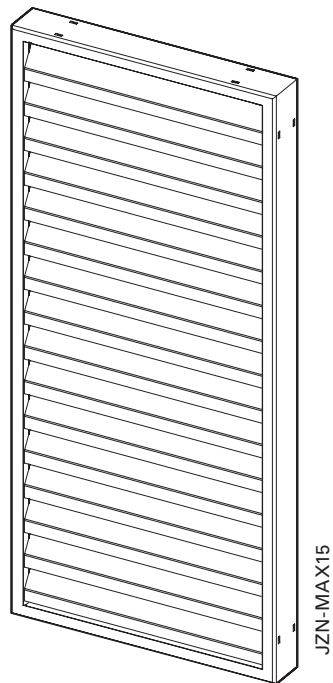


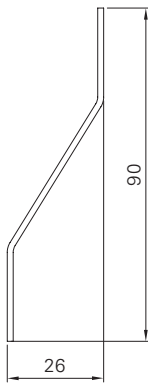
JZN-MAX15



Oberfläche	Feinstruktur-Matt (Standard), Seidenglanz, Matt Pulverbeschichtung 200°C vor dem Zusammenbau
Farben	RAL Classic, RAL Design, NCS, VSR
Dekore	Holz, Stein, Rost
Vorbehandlung	Ocean Line Plus möglich
Hinweise	Entwässerungsbohrung unten im Rahmen Lamellen austauschbar

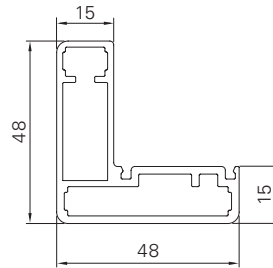


Lamellenprofil



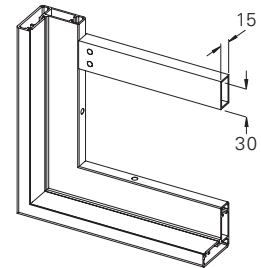
JZN

Rahmenprofil



MAX15

Längsfries



QMAX15/37

Maße min./max.	Breite: 550 bis 2200 mm Höhe: 800 bis 3000 mm
Vorschub min./max.	Ca. 60,0–70,0 mm
Neigungswinkel	31°, 67°
Gewicht	ca. 12 kg/m ²
Rahmenprofil	48 × 48 mm stranggepresstes Aluminiumhohlkammerprofil
Lamellenprofil	90 × 26 mm stranggepresstes Aluminiumhohlkammerprofil
Längsfriesprofil	30 × 15 mm stranggepresstes Aluminiumrechteckrohr
Eckverbindungen	Aluminiumwinkel eingeklebt, mit sichtbaren Einkerbungen im Rahmen außen
Optionen	Längsfries Elektroantrieb