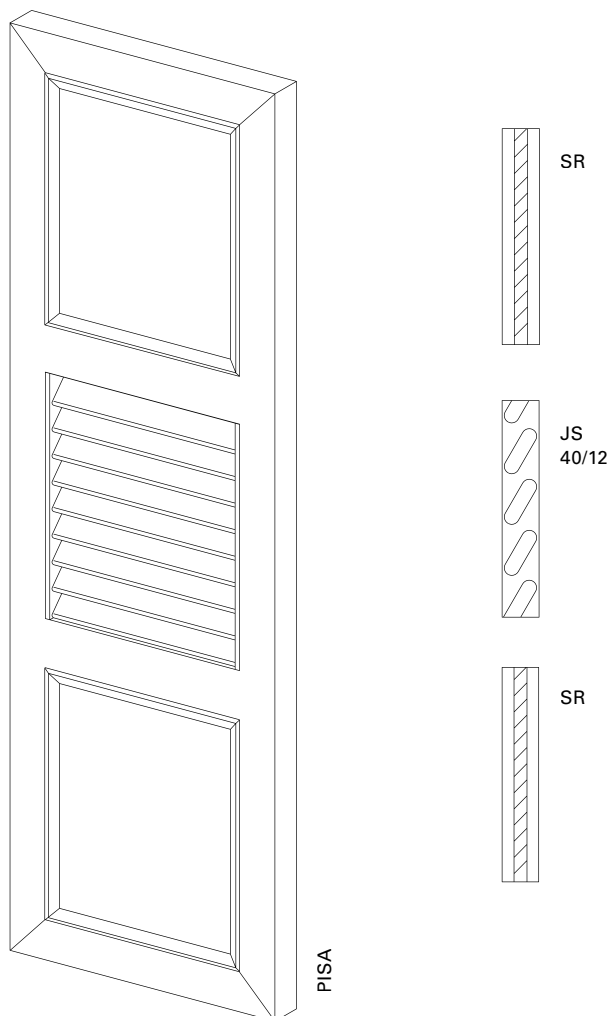
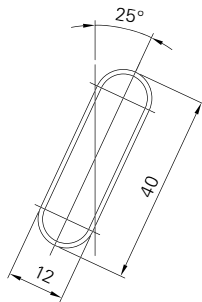


# PISA



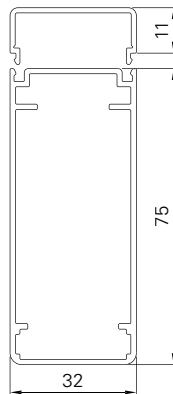
<b>Superficie</b>	Mate de estructura fina (estándar), brillo satinado, mate Recubrimiento en polvo 200°C antes del ensamblaje
<b>Colores</b>	RAL Classic, RAL Design, NCS, VSR
<b>Decoración</b>	Madera, piedra, óxido
<b>Tratamiento previo</b>	Posibilidad de Ocean Line Plus
<b>Indicaciones</b>	<p>Distribución del travesaño 1/3 arriba, 1/3 medio, 1/3 abajo; posibilidad de distribución según medida (en función de la distribución de las lamas)</p> <p>Elementos insertables intercambiables</p> <p>Orificio para evacuación del agua en la parte inferior del marco</p> <p>Por razones técnicas, en las formas especiales se utiliza otro perfil de alojamiento para el elemento insertable superior</p> <p>Para las formas especiales no están disponibles ni el accionamiento eléctrico ni las decoraciones</p> <p>Si se utiliza un cierre de contraventana (n.º art. 5315/5316) será necesario colocar bases/soportes (n.º art. 5323)</p> <p>Solo es posible utilizar bloqueos escalonados en formas especiales en determinadas circunstancias</p>

Perfil de lamas



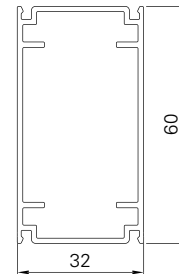
JS

Perfil del marco



R75

Travesaño



Q60

<b>Medidas mín./máx.</b>	Anchura: de 280 a 800 mm Altura: de 800 a 2500 mm
<b>Avance mín./máx.</b>	33,0–36,7 mm
<b>Ángulo de inclinación</b>	25°
<b>Peso</b>	aprox. 8 kg/m <sup>2</sup>
<b>Perfil de marco</b>	75 × 32 mm - perfil de cámara hueca de aluminio extruido
<b>Perfil de lama</b>	40 × 12 mm - perfil de cámara hueca de aluminio extruido
<b>Perfil de soporte de lamas</b>	32 × 11 mm - perfil de aluminio extruido
<b>Perfil de travesaño</b>	60 × 32 mm - perfil de cámara hueca de aluminio extruido
<b>Panel</b>	Placa de espuma rígida de poliestireno con chapa de aluminio a ambos lados
<b>Batiente</b>	Suministrado suelto, goma negra o blanca (según el color de la hoja)
<b>Uniones de esquina</b>	Ángulo de aluminio pegado y asegurado de forma adicional con pernos de plástico
<b>Opciones</b>	Entalladura   Cierre de varilla superpuesta   Proyección   Bloqueo escalonado   Accionamiento eléctrico   Easyflex   Solape   Poste   Arco semicircular (superpuesto)   Travesaño   Elemento de apertura interior   Bastidores   Marco básico   Cremona   Arco rebajado hueco (superpuesto)   Premontaje   Arco rebajado macizo (superpuesto)   Enganche de retención para viento   Formas especiales (perfil de marco arqueado)