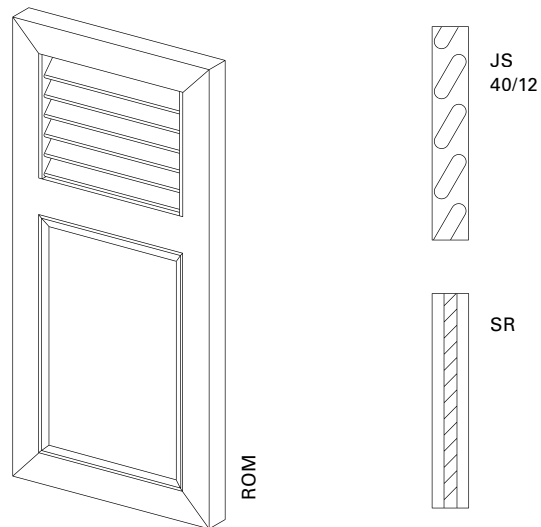
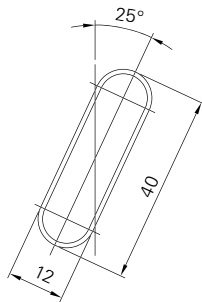


ROM



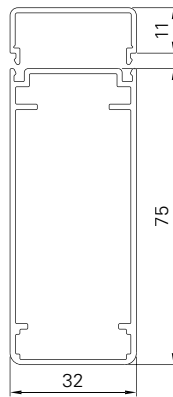
Superficie	Mate de estructura fina (estándar), brillo satinado, mate Recubrimiento en polvo 200°C antes del ensamblaje
Colores	RAL Classic, RAL Design, NCS, VSR
Decoración	Madera, piedra, óxido
Tratamiento previo	Posibilidad de Ocean Line Plus
Indicaciones	Para las formas especiales no están disponibles ni el accionamiento eléctrico ni las decoraciones Si se utiliza un cierre de contraventana (n.º art. 5315/5316) será necesario colocar bases/soportes (n.º art. 5323) Elementos insertables intercambiables Distribución del travesaño 1/3 arriba, 2/3 abajo; posibilidad de distribución según medida (en función de la distribución de las lamas) Orificio para evacuación del agua en la parte inferior del marco Solo es posible utilizar bloqueos escalonados en formas especiales en determinadas circunstancias

Perfil de lamas



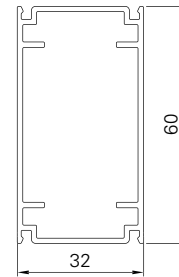
JS

Perfil del marco



R75

Travesaño



Q60

Medidas mín./máx.	Anchura: de 280 a 800 mm Altura: de 800 a 2500 mm
Avance mín./máx.	33,0–36,7 mm
Ángulo de inclinación	25°
Peso	aprox. 7 kg/m ²
Perfil de marco	75 × 32 mm - perfil de cámara hueca de aluminio extruido
Perfil de lama	40 × 12 mm - perfil de cámara hueca de aluminio extruido
Perfil de soporte de lamas	32 × 11 mm - perfil de aluminio extruido
Perfil de travesaño	60 × 32 mm - perfil de cámara hueca de aluminio extruido
Panel	Placa de espuma rígida de poliestireno con chapa de aluminio a ambos lados
Batiente	Suministrado suelto, goma negra o blanca (según el color de la hoja)
Uniones de esquina	Ángulo de aluminio pegado y asegurado de forma adicional con pernos de plástico
Opciones	Entalladura Cierre de varilla superpuesta Proyección Bloqueo escalonado Accionamiento eléctrico Easyflex Solape Poste Arco semicircular (superpuesto) Travesaño Elemento de apertura interior Bastidores Marco básico Cremona Arco rebajado hueco (superpuesto) Premontaje Arco rebajado macizo (superpuesto) Enganche de retención para viento Formas especiales (perfil de marco arqueado)