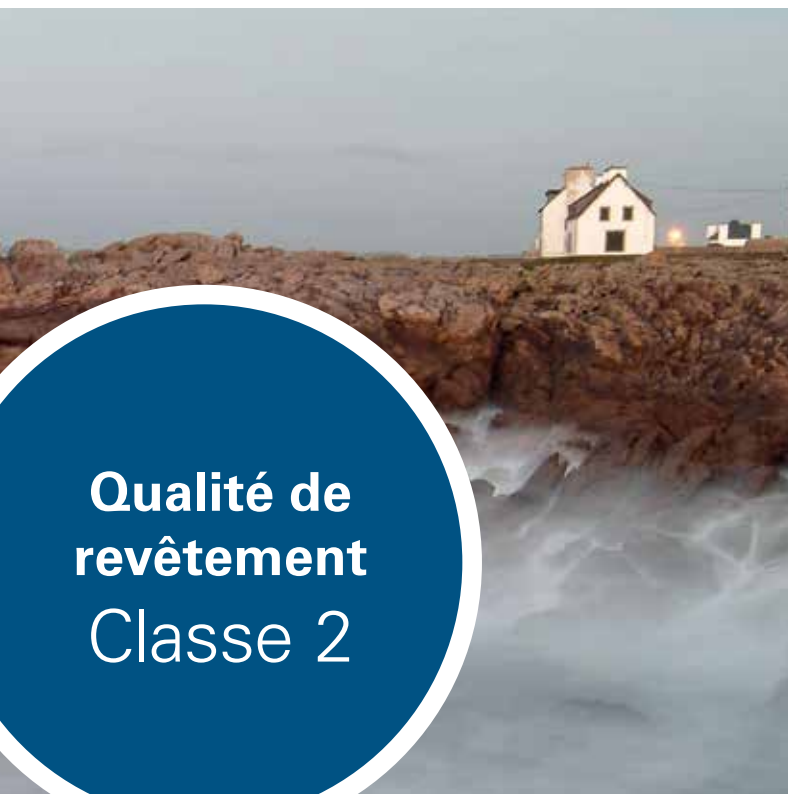


Résistant aux intempéries et facile d'entretien

Revêtement par poudre à haute résistance aux intempéries (HWF)



**Qualité de revêtement
Classe 2**



42 couleurs RAL, 3 coloris AKZO NOBEL et 15 décors

Les revêtements par poudre d'EHRET présentent une qualité de couleur exceptionnelle qui allie esthétique et rentabilité. EHRET propose en standard les couleurs les plus utilisées (plus de 40 teintes RAL) ainsi que des décors bois dans la qualité de revêtement HWF classe 2 sans supplément de prix. D'autres couleurs sont également disponibles sur demande en qualité de revêtement HWF classe 2.

De la valeur ajoutée pour vous avec la classe HWF 2

- stabilité et éclat prolongés des couleurs
- meilleure résistance aux rayures
- sans réverbération perturbatrices
- intervalles de nettoyage plus espacés

Surface structurée

Nous proposons en standard une surface structurée innovante, la surface dite à structuré mat fin (SMF). L'effet SMF facilite l'entretien et la maintenance des volets, car l'adhérence réduite des impuretés et la simplicité de nettoyage permettent d'espacer les intervalles de nettoyage tout en réduisant les opérations de nettoyage nécessaires.



Qualité certifiée

La chaîne de garantie continue de la fabrication à l'application du revêtement de la poudre de haute qualité est surveillée par les labels de qualité des revêtements (classe 2) Qualicoat et Qualideco.

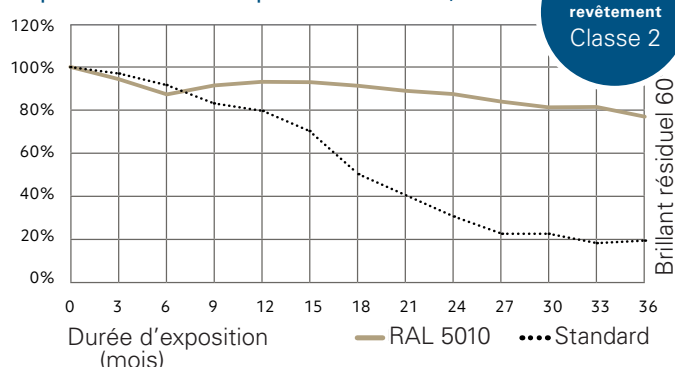
Une qualité qui séduit

Les peintures en poudre à haute résistance aux intempéries certifiées offrent une résistance trois fois supérieure aux revêtements par poudre à résistance aux intempéries conventionnelle dans le climat chaud et humide de la Floride et remplissent les critères de qualité Qualicoat « classe 2 »!

Outre une exposition prolongée au climat de la Floride, divers essais de vieillissement accéléré confirment également la haute qualité du revêtement par poudre HWF éprouvé. Le graphique ci-contre illustre le comportement stable de la peinture à haute résistance aux intempéries (évaluation de la tenue du brillant) comparé à une peinture de façade conventionnelle de classe de résistance aux intempéries 1 dans le cadre de l'essai Weather-O-Meter® (WOM).

La température et la durée de cuisson sont des paramètres essentiels lors du processus de revêtement. Grâce à l'utilisation de peintures en poudre réactives, nous obtenons des résultats de revêtement homogènes et esthétiques en termes de rendu de la surface, du brillant et de la teinte.

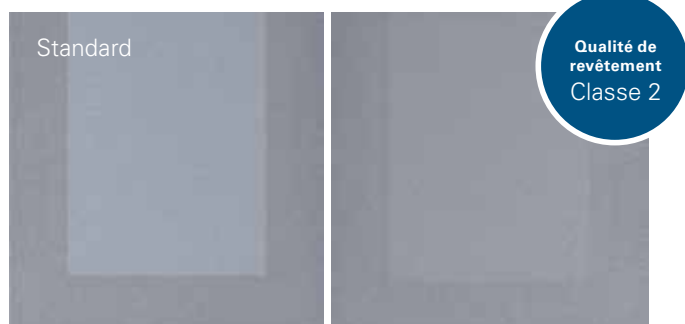
Exposition aux intempéries de Floride, brillant



Notre partenaire pour une qualité exceptionnelle :



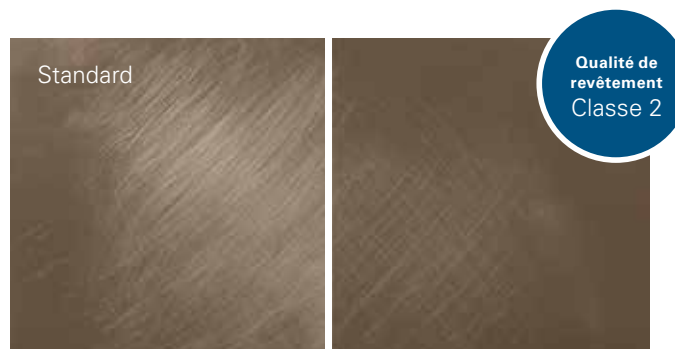
Modification de la teinte après 700 h d'exposition QUV-B DIN EN ISO 16474. Distance d'observation > 5 m



Modification importante visible

Modification minimale visible

Essai de rayure avec l'appareil Martindale



Moins de traces d'éraflures mesurables et visibles après l'essai de rayure.

Nettoyage et entretien corrects

Si les sollicitations environnementales sont limitées, les volets en aluminium ne nécessitent pas d'entretien important. Toutefois, un nettoyage régulier du revêtement de surface garantit que vos volets conserveront l'aspect du neuf pendant longtemps.

Notre conseil

- Les salissures non incrustées s'éliminent sans effort à l'eau chaude et avec une éponge douce.
- En cas de saletés plus tenaces, il est possible d'utiliser des produits nettoyants neutres (par exemple, un produit vaisselle courant).

Attention

N'utilisez jamais de nettoyeurs chimiques ou de poudres abrasives pour nettoyer les volets. Ils détériorent la surface, car leur action abrasive endommage la surface laquée.