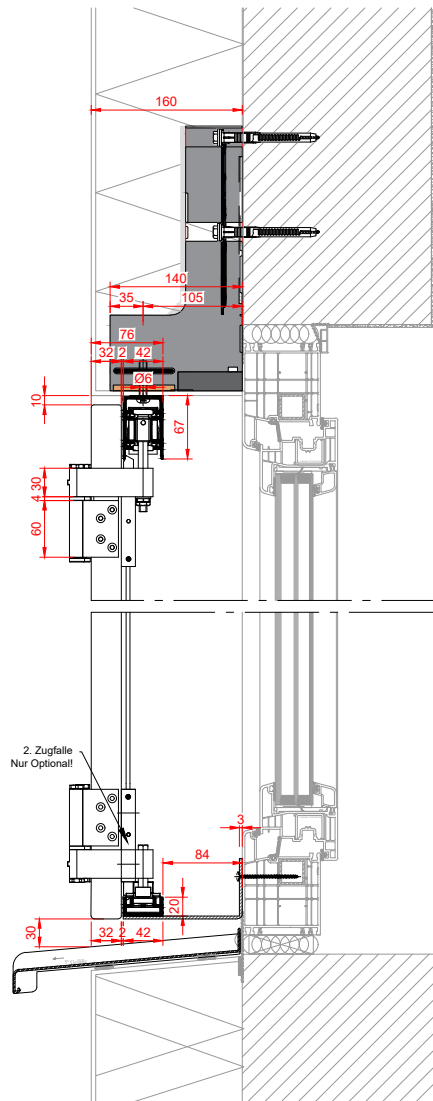


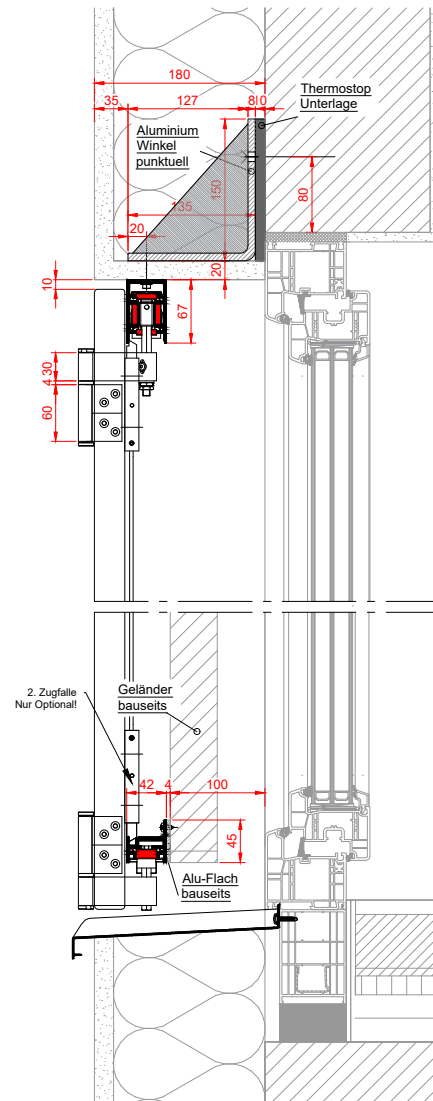
VORLAGENZEICHUNG
nicht auftragsbezogen !

Typ A
Tragwinkel



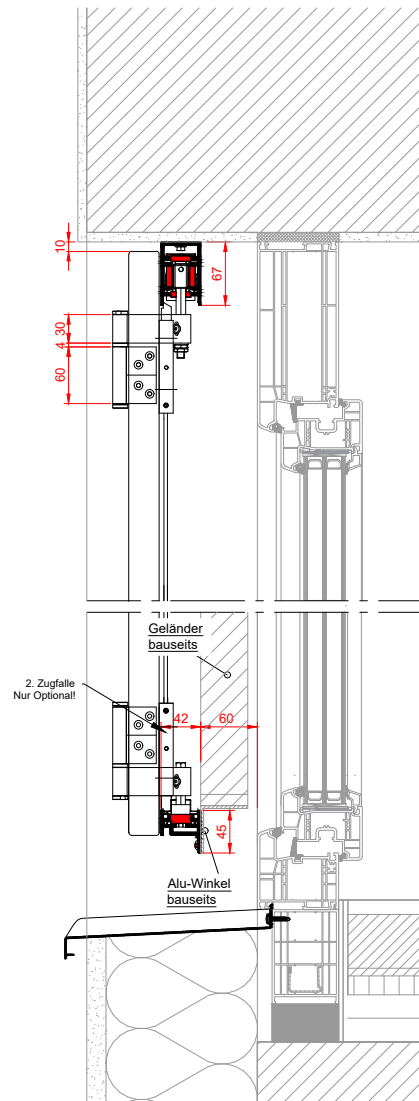
Typ 4
Distanzwinkel

Typ A
Konsole



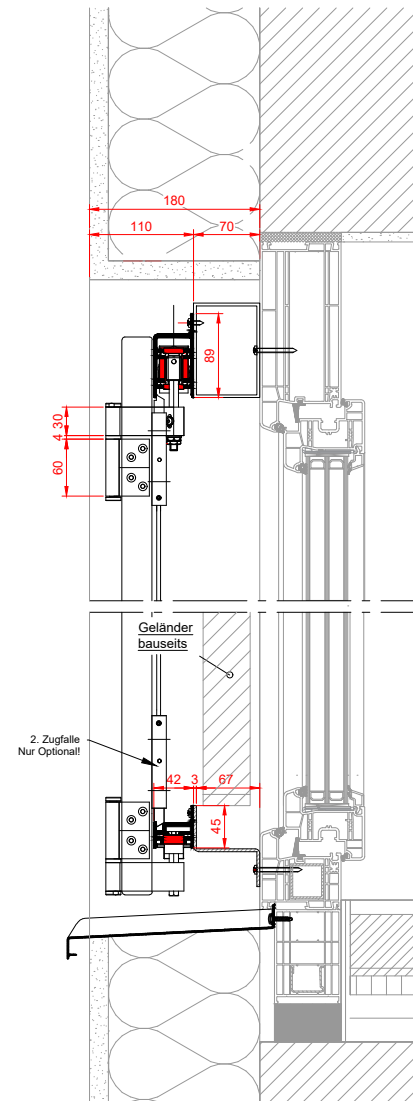
Typ 1
Geländer

Typ A
Sturz



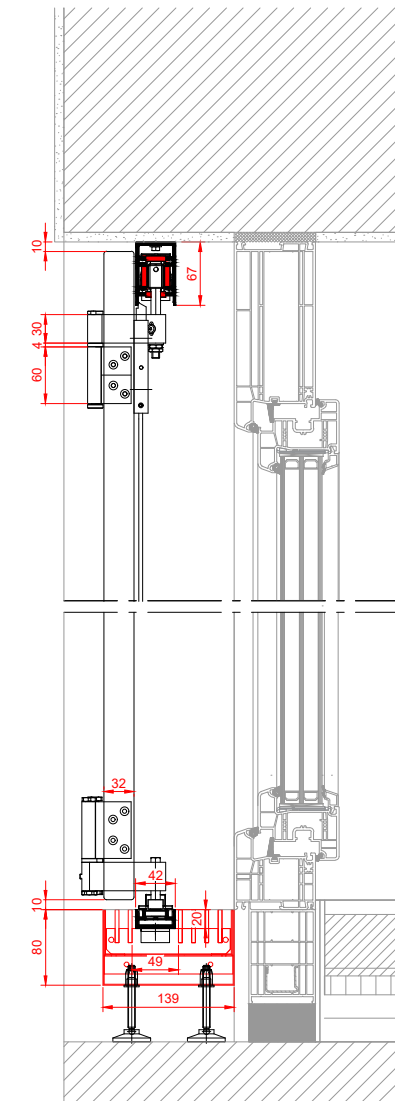
Typ 2
Geländer

Typ B Distanz /
Fenstermontage



Typ 1
Distanzwinkel

Typ A
Sturz



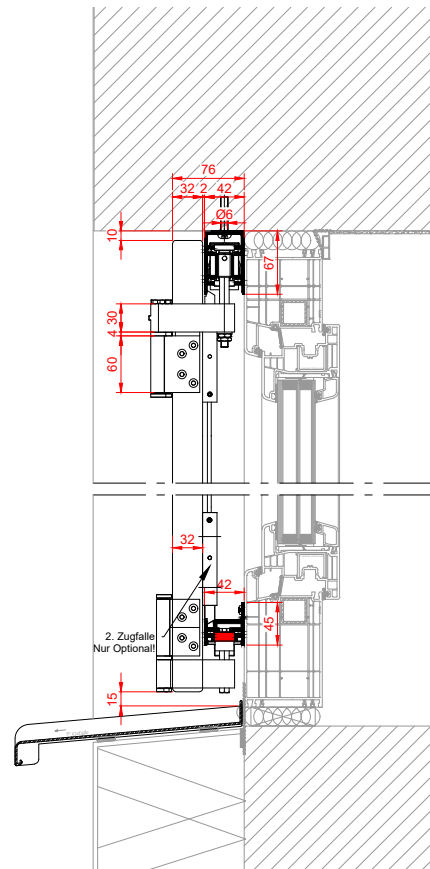
Typ 3
Kammrost

Falt-Schiebeladen EHRET (manuell)
System: EHRET FSL 30kg Beschlag,
Flügelbreite max. 600mm; Bautiefe max. 32mm,
Max. Flügel Fläche 1,8 m², Max. Gewicht 30 kg je Flügel
Ab einer Flügelfläche von mehr als 1,1 m² ist unten eine
zusätzliche Zugfalle notwendig

EHRET		Datum: 14.03.2017	gez.: Witt
Kunde: EHRET GmbH		Auftr.Nr.: Falt-Schiebe	
Kom.: Vorlagenzeichnung		Farbe:	Blatt Nr.: 02
VKC.: 0000	Schema: V-Schnitt	Typ: EHRET EFSL	
DIN A2	Maßstab: 1:8	geändert: 30.03.2022 Witt	
Alle Masse in mm angegeben		Datei: X:\techbuero\X_Zeichnungsvorlagen\02_Falt-Schiebeladen\06_EHRET_EFSL\Schnittzei	

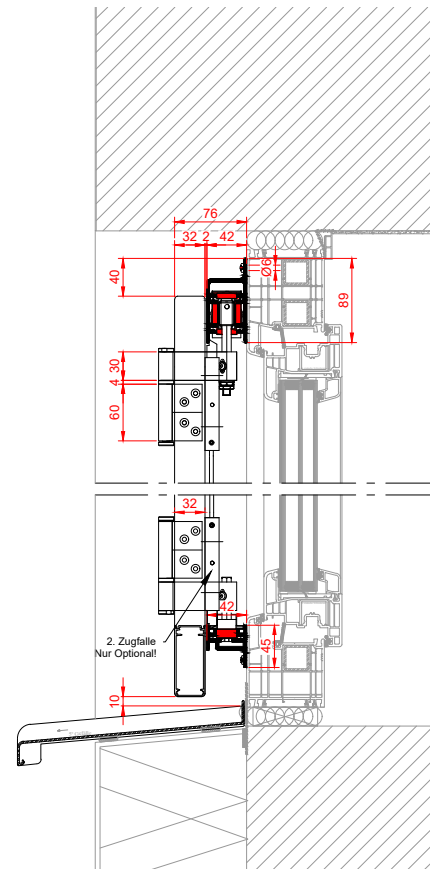
VORLAGENZEICHUNG
nicht auftragsbezogen !

Typ A
Sturz



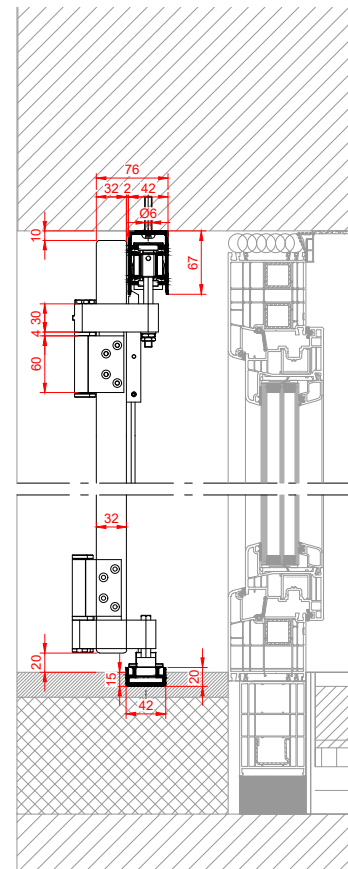
Typ 1

Typ B
Fenstermontage



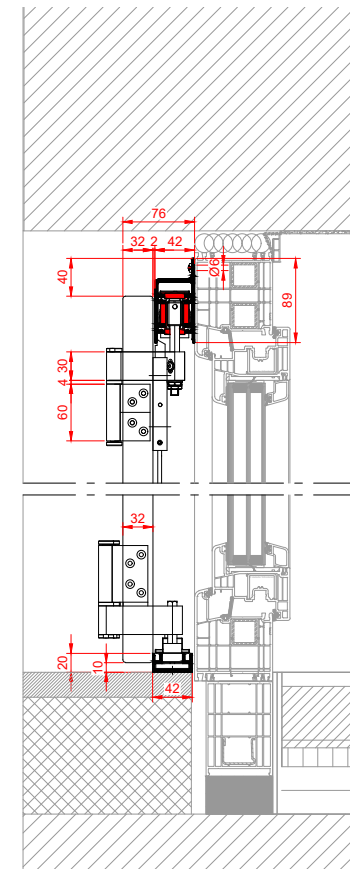
Typ 2

Typ A
Sturz



Typ 3

Typ B
Fenstermontage



Typ 4

Falt-Schiebeladen EHRET (manuell)

System: EHRET FSL 30kg Beschlag,
Flügelbreite max. 600mm; Bautiefe max. 32mm,
Max. Flügel Fläche 1,8 m², Max. Gewicht 30 kg je Flügel
Ab einer Flügelfläche von mehr als 1,1 m² ist unten eine
zusätzliche Zugfalle notwendig

EHRET

Datum: 14.03.2017

gez.: Witt

Kunde: EHRET GmbH		Auftr.Nr.: Falt-Schiebe	
Kom.: Vorlagenzeichnung		Farbe:	Blatt Nr.: 01
VKC.: 0000	Schema: V-Schnitt	Typ: EHRET EFSL	
DIN A2	Maßstab: 1:8	geändert: 30.03.2022 Witt	
Alle Masse in mm angegeben		Datei: X:\techbuero\X_Zeichnungsvorlagen\02_Falt-Schiebeladen\06_EHRET_EFSL\Schnittzei	