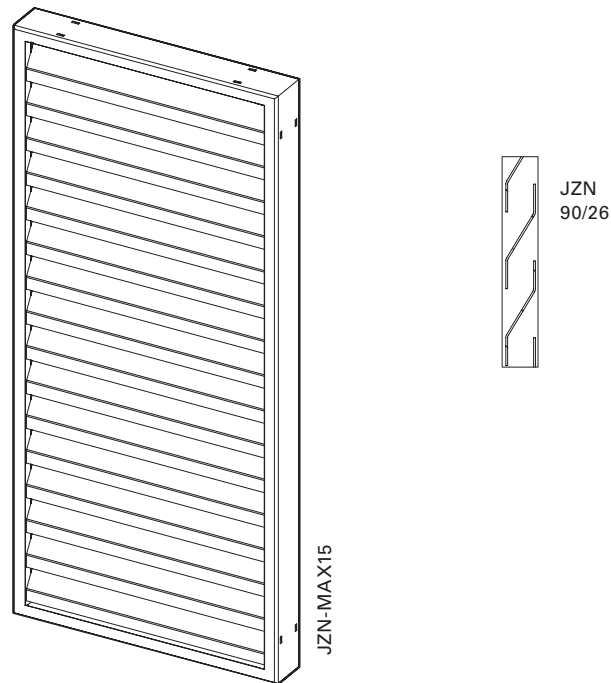


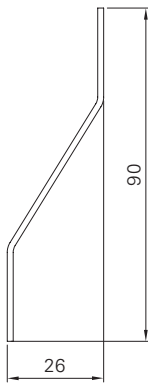
# JZN-MAX15



<b>Superficie</b>	Struttura fine opaca (standard), lucida, opaca Verniciatura a polveri a 200 °C prima dell'assemblaggio
<b>Colori</b>	RAL Classic, RAL Design, NCS, VSR
<b>Finiture</b>	Legno, pietra, ruggine
<b>Pretrattamento</b>	Ocean Line Plus possibile
<b>Note</b>	Foro di drenaggio in basso nel telaio Lamelle intercambiabili

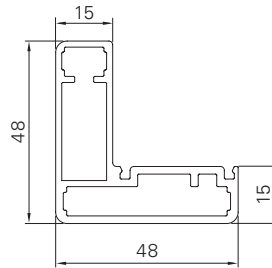


Profilo lamelle



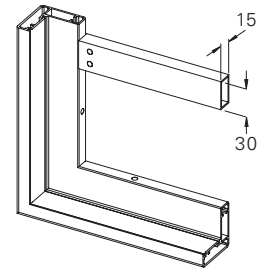
JZN

Profilo telaio



MAX15

Traversa longitudinale



QMAX15/37

<b>Misure min./max.</b>	Larghezza: da 550 a 2200 mm Altezza: da 800 a 3000 mm
<b>Avanzamento min./max.</b>	Circa 60,0–70,0 mm
<b>Angolo di inclinazione</b>	31°, 67°
<b>Peso</b>	circa 12 kg/m <sup>2</sup>
<b>Profilo telaio</b>	Profilo a camera cava in alluminio estruso 48 × 48 mm
<b>Profilo lamelle</b>	Profilo a camera cava in alluminio estruso 90 × 26 mm
<b>Profilo traversa longitudinale</b>	Tubolare in alluminio estruso 30 × 15 mm
<b>Collegamenti angolari</b>	Squadra di alluminio incollata con intaccature visibili nel telaio all'esterno
<b>Opzioni</b>	Traversa longitudinale   Azionamento elettrico